



MINISTERIO  
DE HACIENDA  
Y ADMINISTRACIONES PÚBLICAS

SECRETARÍA DE ESTADO  
DE HACIENDADIRECCIÓN GENERAL  
DEL CATASTRO

Sede Electrónica  
del Catastro

## CONSULTA DESCRIPTIVA Y GRÁFICA DE DATOS CATASTRALES BIENES INMUEBLES DE NATURALEZA RÚSTICA

**Municipio de SACEDON Provincia de GUADALAJARA**

**REFERENCIA CATASTRAL DEL INMUEBLE**  
19297A013005530000OY

## DATOS DEL INMUEBLE

## LOCALIZACIÓN

### Polígono 13 Parcela 553

**POZUELO. SACEDON [GUADALAJARA]**

USO LOCAL PRINCIPAL

**Agrario [Olivos secano 02]**

AÑO CONSTRUCCIÓN

==

COEFICIENTE DE PARTICIPACIÓN

100,000000

SUPERFICIE CONSTRUIDA [m<sup>2</sup>]

..

## DATOS DE LA FINCA A LA QUE PERTENECE EL INMUEBLE

## SITUACIÓN

### Polígono 13 Parcela 553

**POZUELO. SACEDON [GUADALAJARA]**SUPERFICIE CONSTRUIDA [m<sup>2</sup>]

22

SUPERFICIE GRÁFICA PARCELA [m<sup>2</sup>]

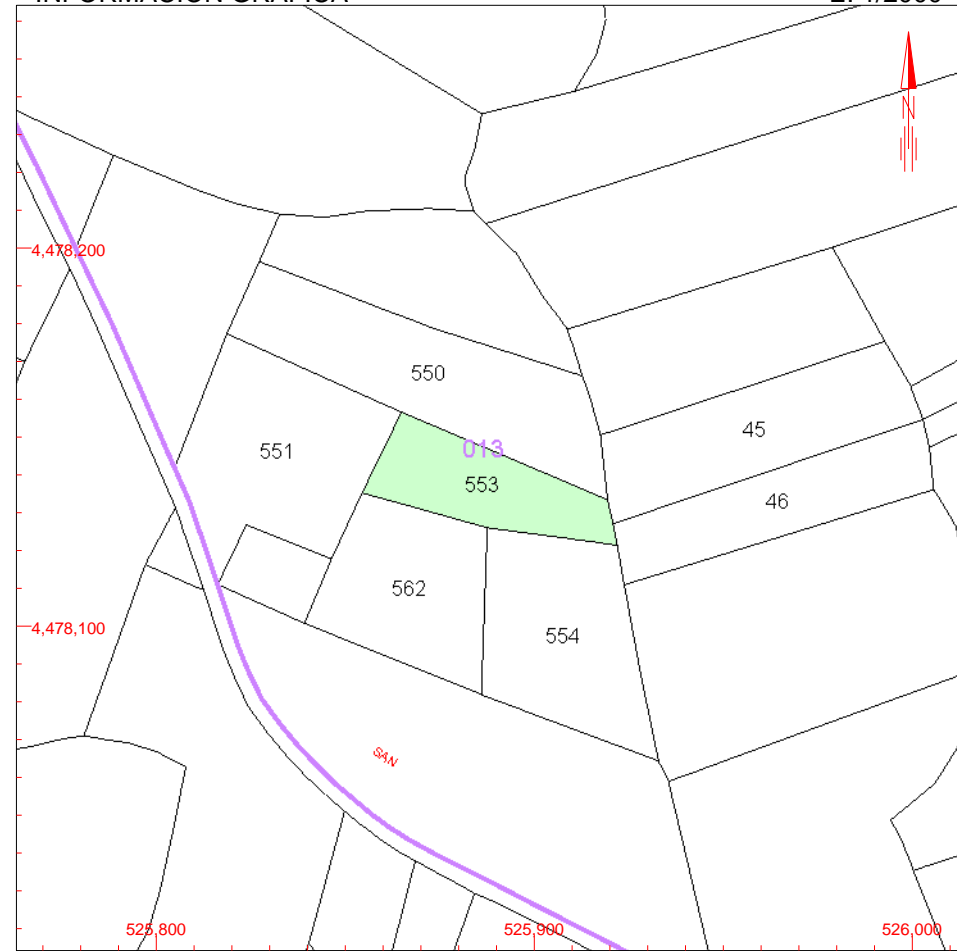
1.173

TIPO DE FINCA

22






## INFORMACIÓN GRÁFICA

E: 1/2000



**Este documento no es una certificación catastral, pero sus datos pueden ser verificados a través del 'Acceso a datos catastrales no protegidos' de la SEC.**

526,000 Coordenadas U.T.M. Huso 30 ETRS89

-  Límite de Manzana
-  Límite de Parcela
-  Límite de Construcciones
-  Mobiliario y aceras
-  Límite zona verde
-  Hidrografía

Lunes , 5 de Septiembre de 2016